

MOORwärts - Moorgipfel Osterholz
03.11.2023, Stadthalle Osterholz



Partner im



GREIFSWALD
MOOR
CENTRUM

Blick über den Tellerrand

Wie geht die Moor-Transformation in Politik und Praxis europa- und weltweit voran?

Jan Peters, Michael Succow Stiftung



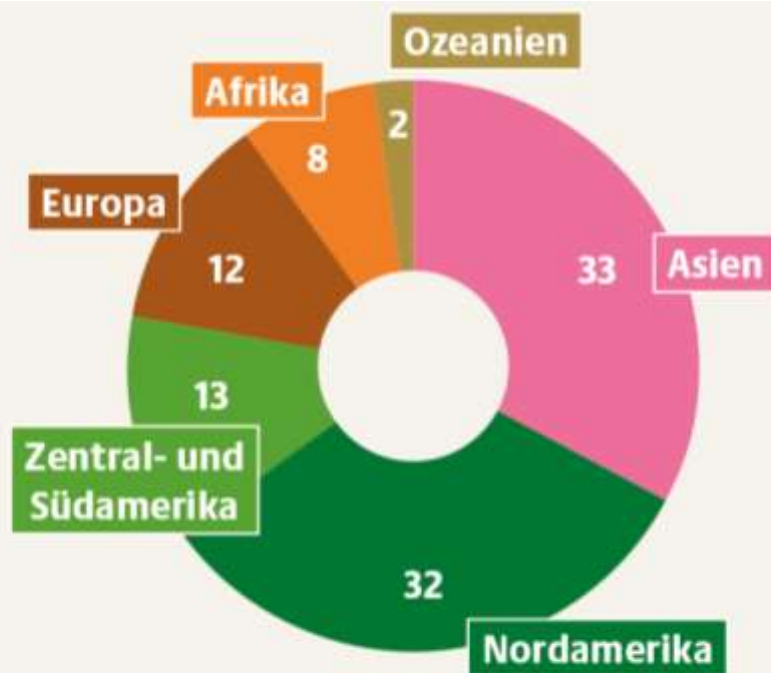
Moore sind extrem divers



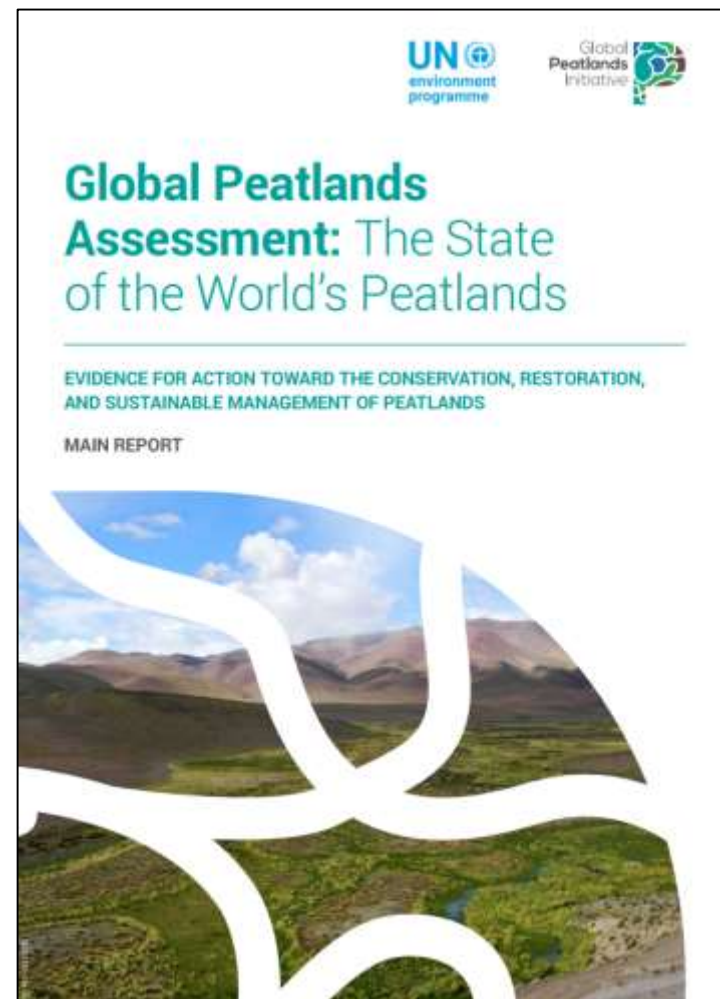
Which pictures are peatlands,
and which are not?

88% der Moore weltweit sind noch in natürlichen Zustand...

...aber 12 % degradierte Moore emittieren 4% aller menschengemachten THG-Emissionen!



© MOORATLAS 2023 / UNEP



<https://www.unep.org/resources/global-peatlands-assessment-2022>

<https://www.succow-stiftung.de/mooratlas>

Torf ist wie Spreewaldgurken:
Entfernt man das (saure) Wasser,
rottet organische Material weg



Partner im

GREIFSWALD
MOOR
CENTRUM



Entwässerung zersetzt Torf und Treibhausgase emittieren

Kohlendioxid

CO₂



Lachgas

N₂O



Methan

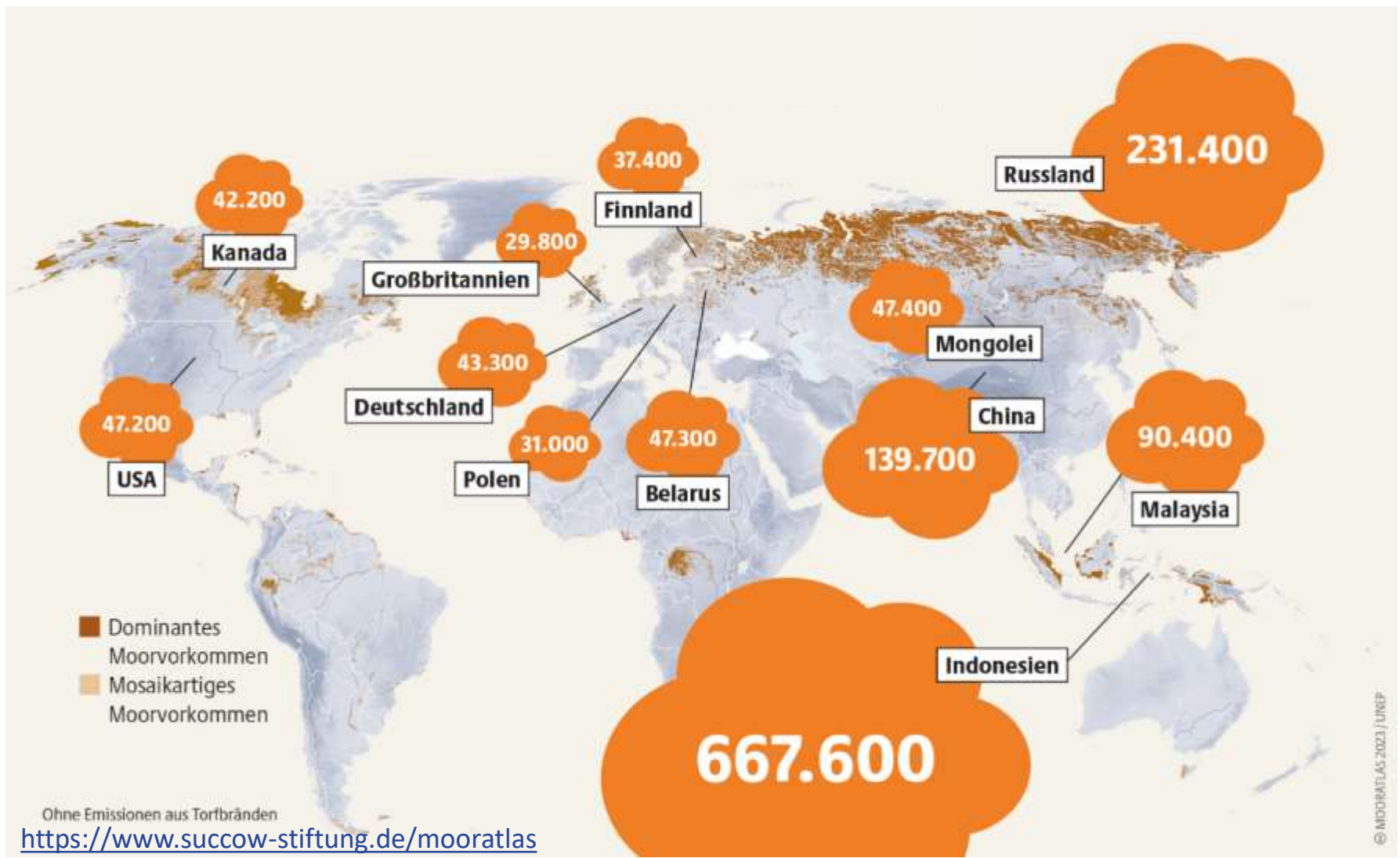
CH₄



Litauen

Jan Peters

Riesiger Kohlenstoffspeicher wird zur Treibhausgasquelle



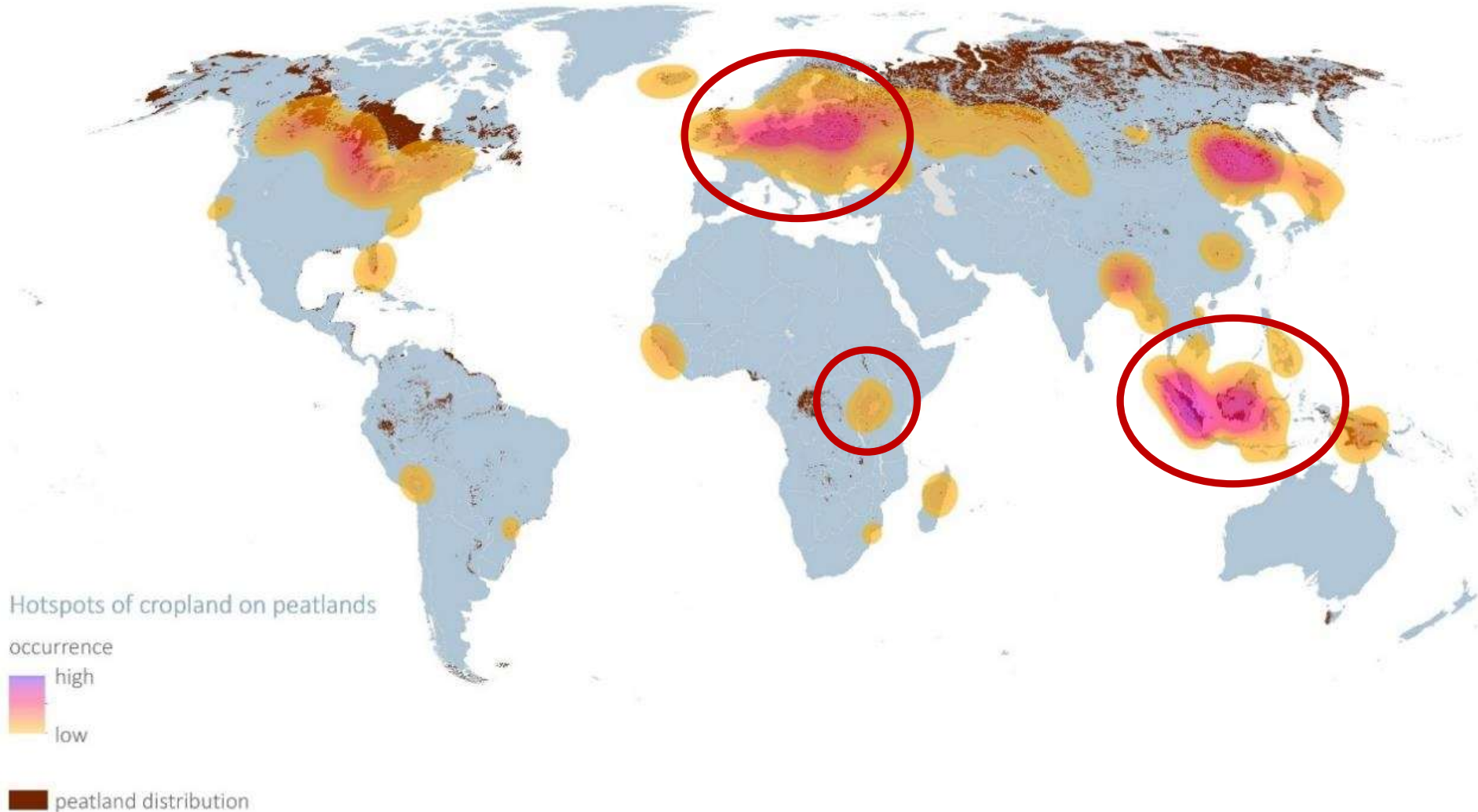
Moore beherbergen eine große, spezifische Artenvielfalt



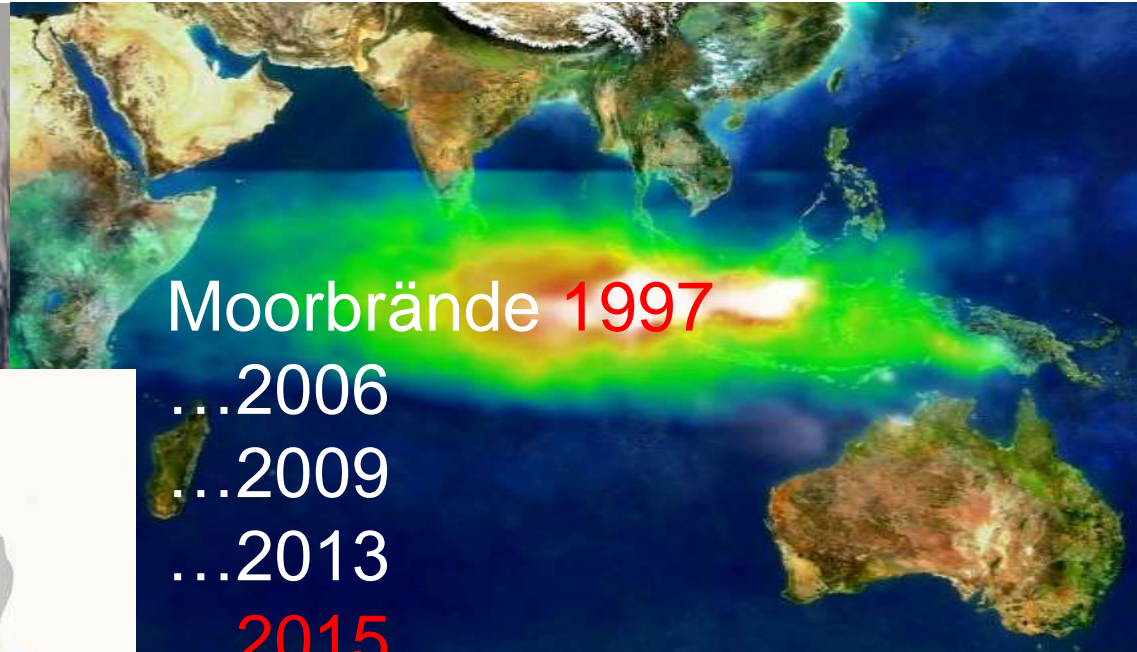
P. Fidenci, CC BY-SA 2.5



Globale Hotspots: Herausforderung & Teil der Lösung



Indonesien: Feuerinferno im Moor



Moorbrände 1997

...2006

...2009

...2013

...2015

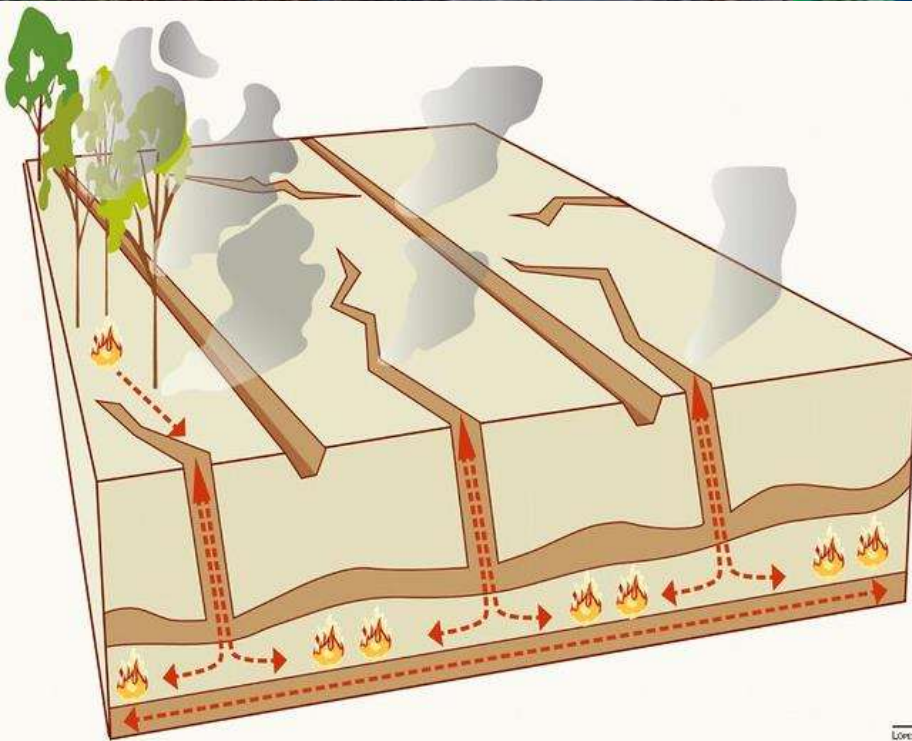
...2016

...2017

...2019

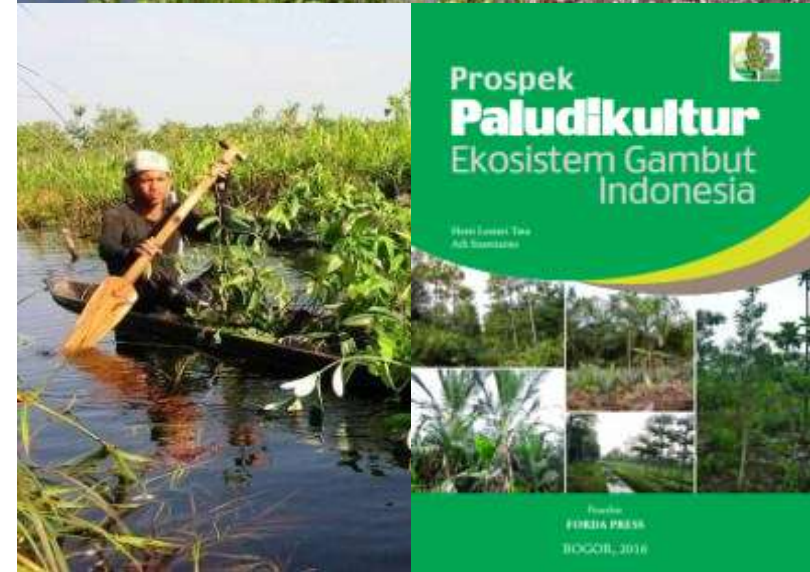
...2023

...?

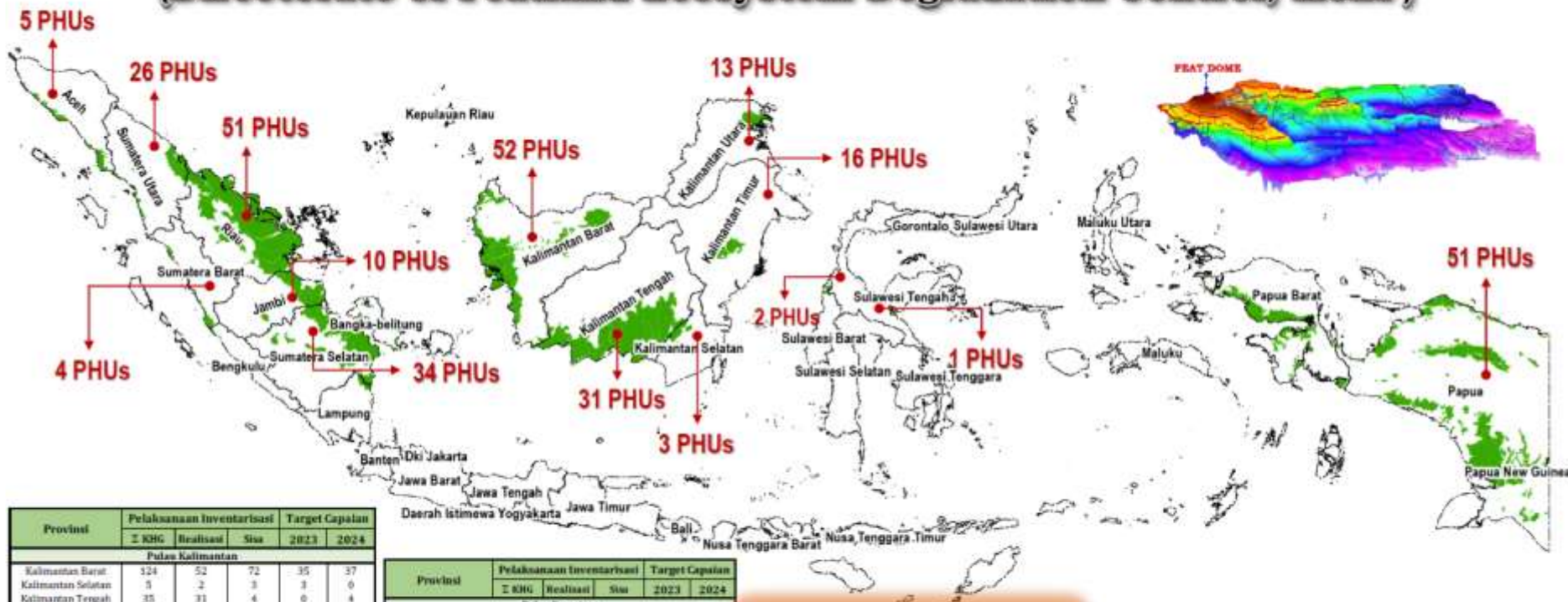


Indonesien: Feuerinferno im Moor

- Präsidiales Moratorium für Moor-Entwässerungen für neue Plantagen (2011)
- Gründung von Peat and Mangrove Restoration Agency (2016)
- Wasserstandsanhhebung
Ziel: 2,6 Mio. ha bis 2020 (5 Jahre)
→ ~10% der Moorfläche!
(in DE 10% = 180.000 ha)
- Knapp verfehlt, aber **3,7 Mio ha in 2023!**
→ Mehr als die gesamte EU in ihrer Geschichte!
- Paludikultur wichtiger Beitrag für nachhaltige Landnutzung



Inventory of Peatland Characteristics Year 2015-2022 (Directorate of Peatland Ecosystem Degradation Control, MoEF)



Provinsi	Pelaksanaan Inventarisasi		Target Capaian		
	± KHG	Realisasi	Sisa	2023	2024
Pulau Kalimantan					
Kalimantan Barat	524	52	72	35	37
Kalimantan Selatan	5	2	3	3	0
Kalimantan Tengah	35	31	4	0	4
Kalimantan Timur	16	16	0	0	0
Kalimantan Utara	13	13	0	0	0
Total Kalimantan	193	114	79	38	41
Pulau Sulawesi					
Sulawesi Barat	2	2	0	0	0
Sulawesi Tengah	1	1	0	0	0
Total Sulawesi	3	3	0	0	0
Pulau Papua					
Papua	290	51	199	0	0
Papua Barat	216	0	216	0	0
Total Papua	466	51	415	0	0

Provinsi	Pelaksanaan Inventarisasi		Target Capaian		
	± KHG	Realisasi	Sisa	2023	2024
Pulau Sumatera					
Aceh	36	5	31	15	16
Bengkulu	3	0	3	3	0
Jambi	13	10	3	3	0
Rep. Bangka-Belitung	17	0	17	10	7
Rep. Riau	5	0	5	0	5
Lampung	5	0	5	0	5
Riau	59	51	8	8	0
Sumatera Barat	14	4	10	0	10
Sumatera Selatan	34	34	0	0	0
Sumatera Utara	26	26	0	0	0
Total Sumatera	212	138	82	39	43

Total inventoried areas of
PHUs Year 2015-2022:
14.957.488 Ha (61,72 %)

Notes:

- Inventoried PHUs 2015-2021 : 271 PHUs
- Inventoried PHUs 2022 : 23 PHUs
- Total (2015-2022) = 294 PHUs

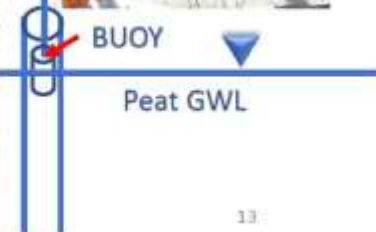
Inventory of Peatland Characteristics Year 2015-2022 (Directorate of Peatland Ecosystem Degradation Control, MoEF)



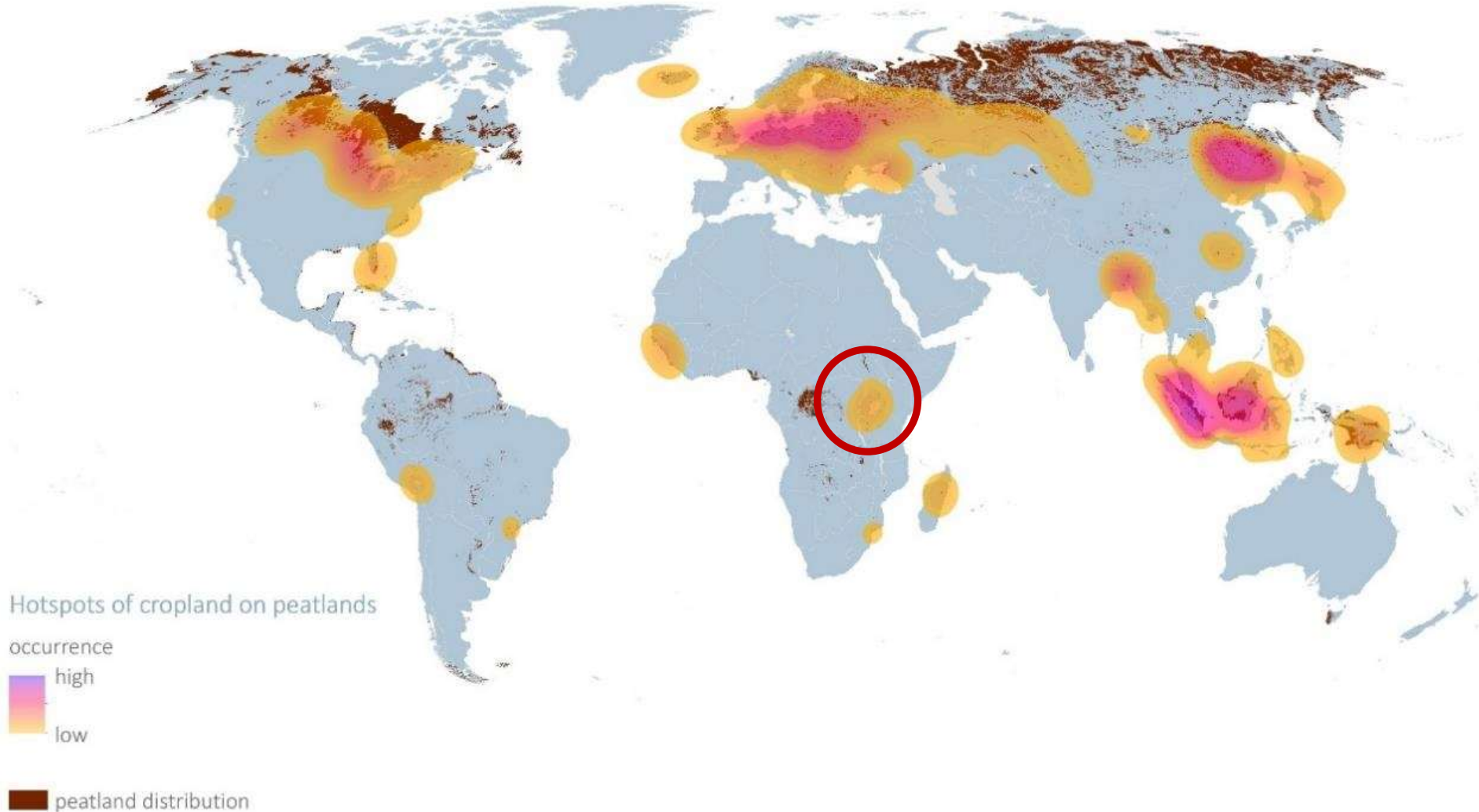
AUTOMATIC FDRS SIGN BOARD IN COMMUNITY LAND



Provinsi	Pelaksanaan	
	± KHG	Be
Pulau K		
Kalimantan Barat	524	
Kalimantan Selatan	5	
Kalimantan Tengah	35	
Kalimantan Timur	16	
Kalimantan Utara	13	
Total Kalimantan	193	
Pulau S		
Sulawesi Barat	2	
Sulawesi Tengah	1	
Total Sulawesi	3	
Pulau I		
Papua	290	
Papua Barat	216	
Total Papua	466	



Globale Hotspots: Herausforderung & Teil der Lösung

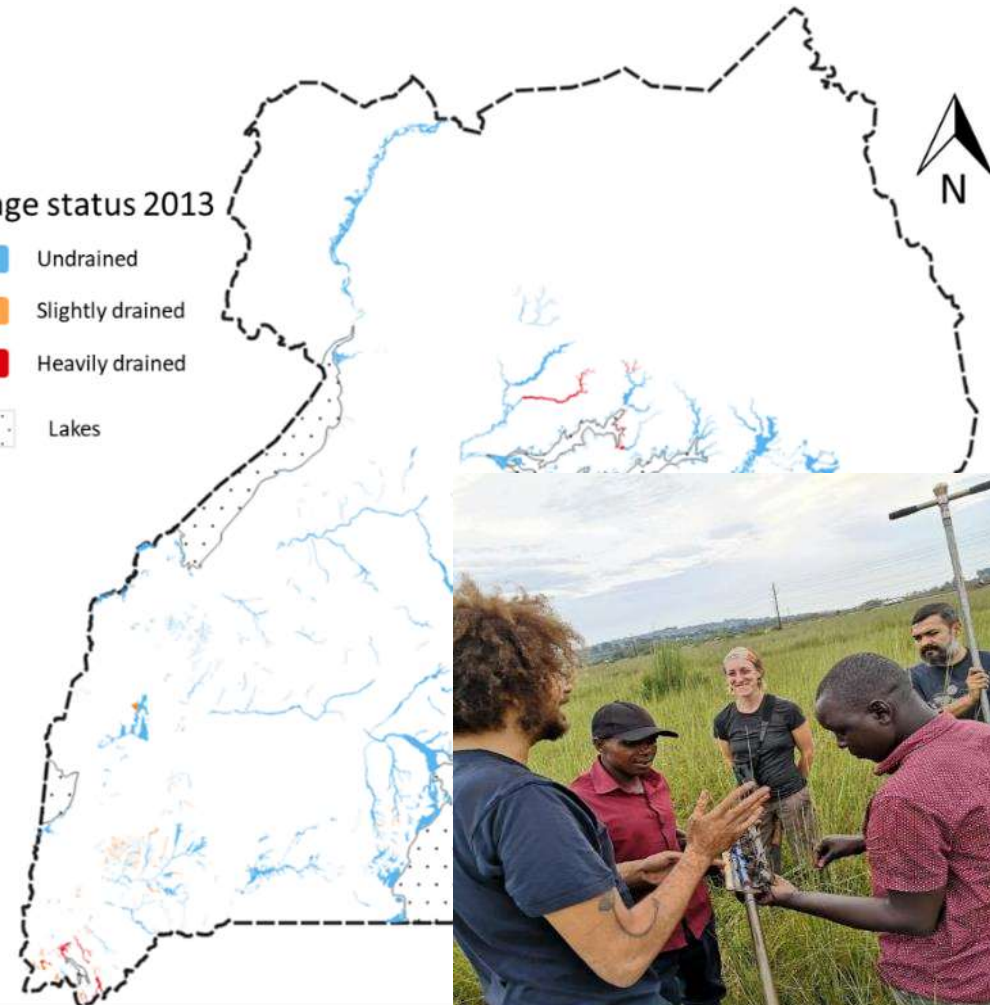
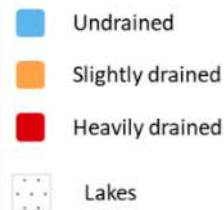


Uganda: Der Druck steigt

- Papyrus-Moore in Tälern
- Stark zunehmender Landnutzungsdruck durch Bevölkerungswachstum



Drainage status 2013



Uganda: Der Druck steigt

- Aufnahme von Moore in Nationale Klima-Strategien (NDC, 2022)
- Klare Ziele zum Beitrag von Mooren zu Klimaschutz und –anpassung bis 2030
- Nachhaltige Landnutzung (Paludikultur)



THE REPUBLIC OF UGANDA

MINISTRY OF WATER AND ENVIRONMENT

Updated Nationally Determined
Contribution (NDC)

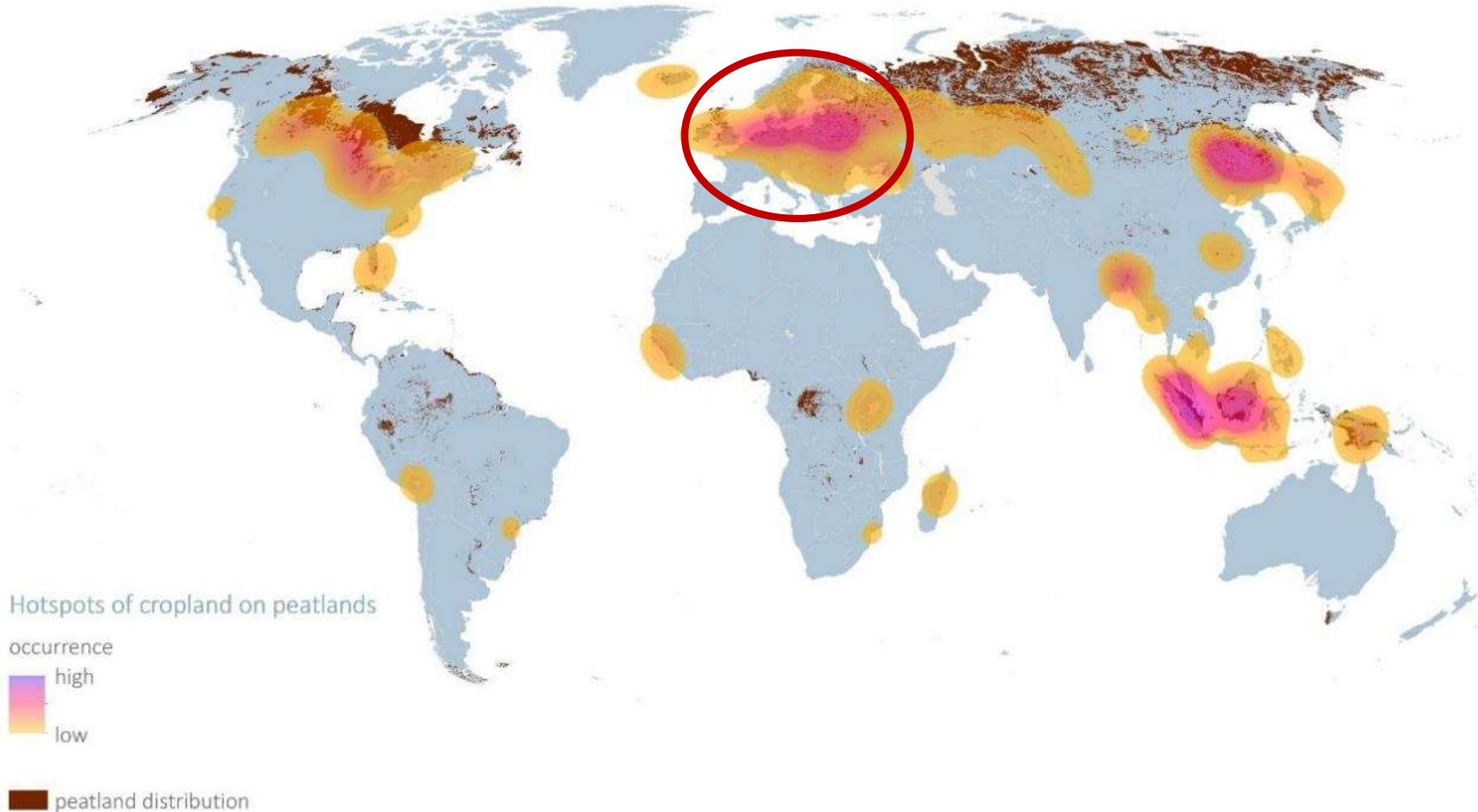


NILE BASIN INITIATIVE
INITIATIVE DU BASSIN DU NIL

Uganda: Papyrus als Zukunftspflanze



Globale Hotspots: Herausforderung & Teil der Lösung



Großbritannien: Wirtschaftskräfte nutzen



Partner im

GREIFSWALD
MOOR
CENTRUM

- Paludiculture Exploration Fund mit £5 Mio. (2023)
- Förderprogramm für innovatives Wassermanagement mit £7,5 Mio. (2023)
- Peatland Code: 200 Projekte, 27.000 ha, >6 Mio. t CO₂e Einsparung



Department
for Environment
Food & Rural Affairs



Peatland Programme

PEATLAND
CODE   

Schottland: Moorschutz für Klima- und Wasser

- Staatliches Moor-Restaurationsziel
→ 250.000 ha bis 2030
- >£250 Mio. staatliche + private Mittel
- Monitoring der Zielerreichung
→ 43.000 ha bis 2023



Partner im

GREIFSWALD
MOOR
CENTRUM

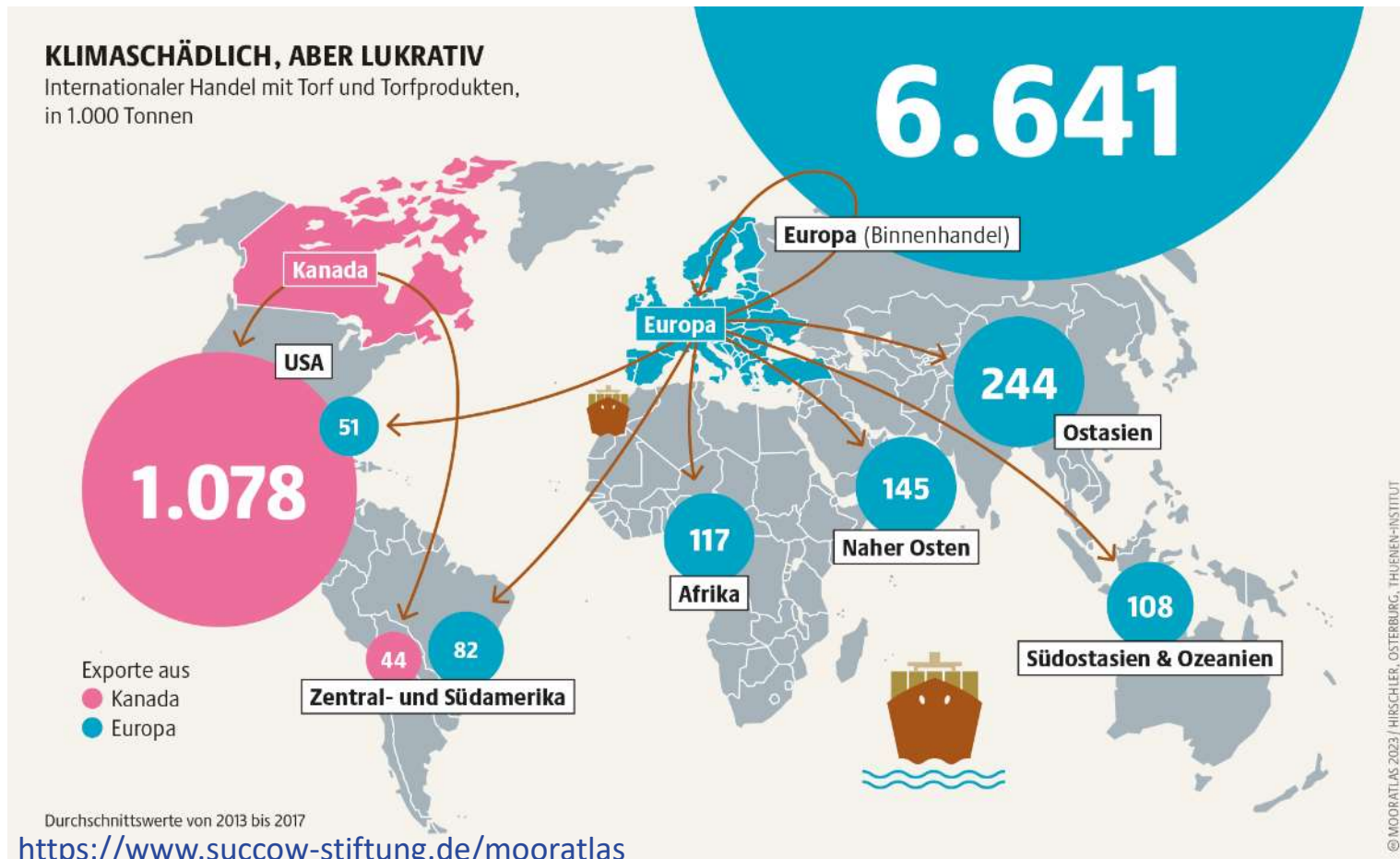


Julia Quin/SNH



Baltikum: Torf als fossiler Rohstoff

Große Gebiete in Sowjetzeit für Energie-Torf entwässert,
heute v.a. Torfabbau für Gartenbausubstrat



Baltikum: Torf als fossiler Rohstoff

Große Gebiete in Sowjetzeit entwässert, hohe THG-Emissionen

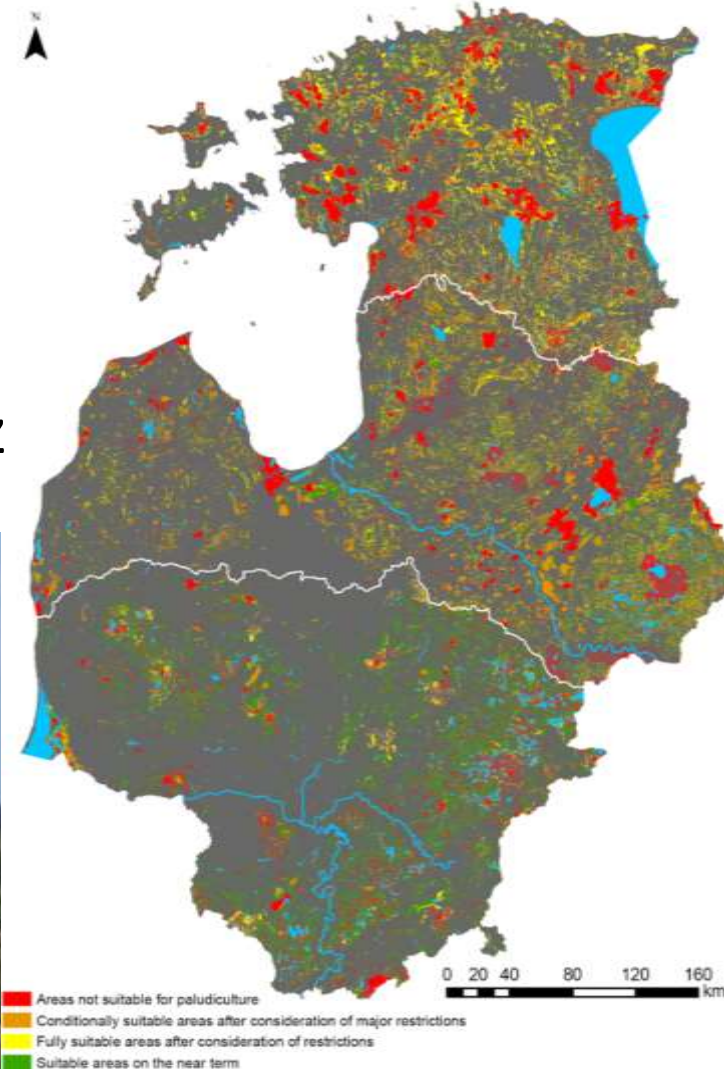
→ Lösungen für Wassermanagement und Nachnutzung gesucht

→ Paludikultur bietet Optionen für ländliche Entwicklung + Klimaschutz



Partner im

GREIFSWALD
MOOR
CENTRUM



Jan Peters

EU Horizon Green Deal Projekt



Erfahrungsaustausch zw.

- 6 Action Sites
- 15 Knowledge Sites
- 14 Partnerländer



Partner im

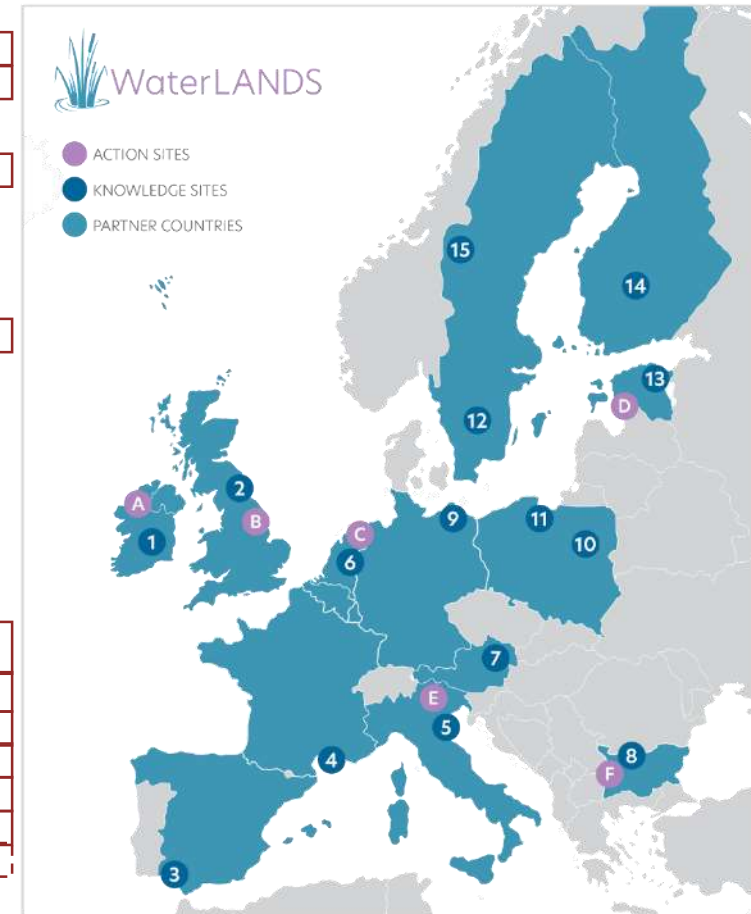
GREIFSWALD
MOOR
CENTRUM

ACTION SITES

- A LIFE-IP Wild Atlantic Nature (Ireland)
- B Yorkshire iCASP (The United Kingdom)
- C Eems-Dollard Estuary (The Netherlands)
- D Pärnu Catchment (Estonia)
- E Venice Lagoon (Italy)
- F Dragoman Marsh (Bulgaria)

KNOWLEDGE SITES

- 1 Abbeyleix Bog (Ireland)
- 2 Water@Leeds (The United Kingdom)
- 3 Doñana Wetland (Spain)
- 4 Camargue (France)
- 5 Venice Lagoon (Italy)
- 6 Engbertsdijkvenen (The Netherlands)
- 7 Landscape Finance Lab (Austria)
- 8 Belene Island (Bulgaria)
- 9 M. Succow Foundation (Germany)
- 10 Wetlands around Warsaw (Poland)
- 11 Mazury Forest Mire (Poland)
- 12 Store Mosse (Sweden)
- 13 Sirtsi and Tudusoo Mires (Estonia)
- 14 Siikaneva (Finland)
- 15 Jämtland Mountains (Sweden)



This project has received funding from the European Union's Horizon 2020 research and innovation programme under grant agreement No 101036484 (WaterLANDS). This output reflects the views of the authors and the European Commission is not responsible for any use that may be made of the information contained therein.

Global Peatlands Initiative

- Koordiniert gemeinsam vom UN-Umweltprogramm und der Ernährungs- und Landwirtschaftsorganisation der UN (FAO)
- Über 50 Partner weltweit – Staaten, Zwischenstaatliche Organisationen, Wissenschaft, Zivilgesellschaft...
- Schwerpunkt: Erfahrungsaustausch zwischen tropischen Moorländern und Wissen aus dem „Norden“



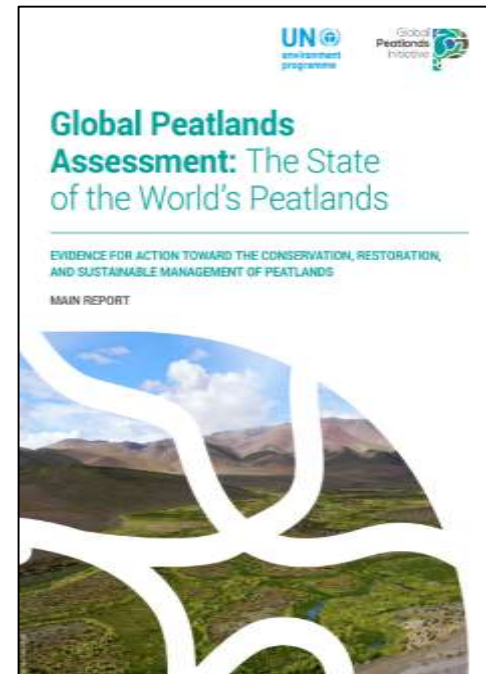
Partner im

GREIFSWALD
MOOR
CENTRUM

Global
Peatlands
Initiative



UN
environment
United Nations
Environment Programme



<https://www.unep.org/resources/global-peatlands-assessment-2022>

Was können wir mitnehmen:



- Moorschutz ist globales Thema mit vielfältigen Ansätzen
 - Moorschutz als Querschnittsthema
 - Vers. Politikbereiche und Akteure müssen an einem Strang ziehen (Land-, Forst-, Wasserwirtschaft, Natur- u. Klimaschutz, Planungsverbände, Wissenschaft etc.)
 - Politischer Wille
 - Regionales Leitbild und gemeinsame Ziele
 - Klarer Planungshorizont und Anreize für Akteure
 - Bewusstseinsbildung und Akzeptanz
 - Monitoring und Erfahrungsaustausch

**Lassen Sie uns diesen Weg
gemeinsam gehen!
*Vielen Dank!***



Partner im

**GREIFSWALD
MOOR
CENTRUM**



Jan Peters
Michael Succow Stiftung
Partner im Greifswald Moor Centrum
jan.peters@succow-stiftung.de